

3055-69



3055-69

3385-69

4087-69

4088-69

4090-69

4734-4736-69

8918-69

8921-8924-69

9047-9049-69

9052-69

ГОСУДАРСТВЕННЫЕ СТАНДАРТЫ
СОЮЗА ССР

9057-9060-69

14724-14743-69

в 143 шт +

СТАНОЧНЫЕ ПРИСПОСОБЛЕНИЯ

ДЕТАЛИ И УЗЛЫ

Часть седьмая

ГОСТ 3055-69, ГОСТ 3385-69, ГОСТ 4087-69, ГОСТ 4088-69,
ГОСТ 4090-69, ГОСТ 4734-69 — ГОСТ 4736-69, ГОСТ 8918-69,
ГОСТ 8921-69 — ГОСТ 8924-69, ГОСТ 9047-69 — ГОСТ 9049-69,
ГОСТ 9052-69, ГОСТ 9057-69 — ГОСТ 9060-69, ГОСТ 14724-69 —
ГОСТ 14743-69

Издание официальное

Цена 53 коп

ГОСУДАРСТВЕННЫЙ КОМИТЕТ СССР ПО СТАНДАРТАМ
Москва



ГОСУДАРСТВЕННЫЕ СТАНДАРТЫ
СОЮЗА ССР

СТАНОЧНЫЕ ПРИСПОСОБЛЕНИЯ ДЕТАЛИ И УЗЛЫ

Часть седьмая

ГОСТ 3055—69, ГОСТ 3385—69, ГОСТ 4087—69, ГОСТ 4088—69,
ГОСТ 4090—69, ГОСТ 4734-69 — ГОСТ 4736-69, ГОСТ 8918—69,
ГОСТ 8921-69 — ГОСТ 8924-69, ГОСТ 9047-69 — ГОСТ 9049-69,
ГОСТ 9052—69, ГОСТ 9057-69 — ГОСТ 9060-69, ГОСТ 14724-69 —
ГОСТ 14743-69

Издание официальное

МОСКВА — 1985

БОЛТЫ ОТКИДНЫЕ

Конструкция и размеры

Swing bolts.
Construction and dimensionsГОСТ
14724-69*

Постановлением Комитета стандартов, мер и измерительных приборов при Совете Министров СССР от 13 июня 1969 г. № 680 срок введения установлен с 01.07.70

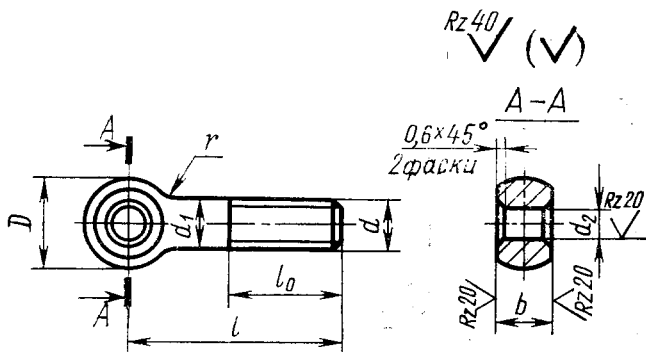
Проверен в 1980 г. Срок действия продлен

до 01.01.90

Несоблюдение стандарта преследуется по закону

Настоящий стандарт распространяется на откидные болты, предназначенные для станочных приспособлений.

1. Конструкция и размеры болтов должны соответствовать указанным на чертеже и в таблице.



2. Материал — сталь марки 45 по ГОСТ 1050—74. Допускается замена на сталь других марок с механическими свойствами не ниже, чем у стали марки 45.

3. Твердость — 34,5 . . . 39,5 HRC₃.

Издание официальное

Перепечатка воспрещена

* Переиздание (сентябрь 1985 г.) с Изменением № 1, утвержденным в июне 1980 г. (ИУС № 9 1980 г.)

Размеры в мм

| Обозначение болтов | Применяемость | d (пред. откл. по 8g) | l | | D | d ₁ | d ₂ (пред. откл. по D11) | b (пред. откл. по d11) | f ₀ | | r | Δ* | Масса**, кг ≈ |
|--------------------|---------------|-----------------------|--------|-------------|----|----------------|-------------------------------------|------------------------|----------------|--------------|-----|------|---------------|
| | | | Номин. | Пред. откл. | | | | | Норм. маль-чая | Увели-ченная | | | |
| 7002-0551 | | | 25 | | | | | | — | — | | | 0,004 |
| 7002-0552 | | M5 | 32 | ±0,8 | 10 | 5 | 5 | 6 | 22 | 16 | 2,5 | 0,25 | 0,005 |
| 7002-0553 | | | 40 | | | | | | | | | | 0,006 |
| 7002-0554 | | | 50 | | | | | | 30 | | | | 0,008 |
| 7002-0555 | | | 60 | ±1,5 | | | | | | | | | 0,010 |
| 7002-0556 | | | 32 | | | | | | — | | | | 0,009 |
| 7002-0557 | | | 40 | ±0,8 | | | | | 25 | | | | 0,011 |
| 7002-0558 | | M6 | 50 | | 12 | 6 | 6 | 8 | 35 | 20 | | | 0,013 |
| 7002-0559 | | | 60 | | | | | | | | | | 0,015 |
| 7002-0560 | | | 70 | ±1,5 | | | | | | | | | 0,017 |
| 7002-0561 | | | 40 | ±0,8 | | | | | — | | 4,0 | 0,3 | 0,020 |
| 7002-0562 | | | 50 | | | | | | 35 | | | | 0,024 |
| 7002-0563 | | M8 | 60 | | 16 | 8 | 8 | 10 | 45 | 25 | | | 0,028 |
| 7002-0564 | | | 70 | | | | | | | | | | 0,032 |
| 7002-0565 | | | 80 | ±1,5 | | | | | | | | | 0,036 |
| 7002-0566 | | | 90 | | | | | | | | | | 0,040 |
| 7002-0567 | | | 100 | | | | | | 55 | | | | 0,044 |

Размеры в мм

| Обозначение болтов | Применяемость | d (пред. откл. по 8g) | l | | D | d ₁ | d _s (пред. откл. по D11) | b (пред. откл. по d11) | l ₀ | | r | Δ* | Масса**, кг ≈ |
|--------------------|---------------|--------------------------|----------|-------------|----|----------------|--|---------------------------|-----------------|-------------|-----|-----|------------------|
| | | | Номинал. | Пред. откл. | | | | | Норм. мальчаная | увеличенная | | | |
| 7002-0568 | | | 50 | ±0,8 | | | | | | — | | | 0,042 |
| 7002-0569 | | | 60 | | | | | | 50 | | | | 0,048 |
| 7002-0570 | | | 70 | | | | | | | | 4,0 | | 0,054 |
| 7002-0571 | | M10 | 80 | | | 10 | | 12 | 30 | | | | 0,060 |
| 7002-0572 | | | 90 | | | | | | | | | | 0,066 |
| 7002-0573 | | | 100 | | | | | | | | | | 0,073 |
| 7002-0574 | | | 110 | | | | | | 70 | | | | 0,079 |
| 7002-0575 | | | 125 | | 20 | | 10 | | | | | 0,4 | 0,088 |
| 7002-0576 | | | 60 | ±1,5 | | | | | | | | | 0,059 |
| 7002-0577 | | | 70 | | | | | | 55 | | | | 0,068 |
| 7002-0578 | | | 80 | | | | | | | | | | 0,077 |
| 7002-0579 | | | 90 | | | 12 | | | 65 | | | | 0,086 |
| 7002-0580 | | M12 | 100 | | | | | | | | 6,0 | | 0,094 |
| 7002-0581 | | | 110 | | | | | | 40 | | | | 0,103 |
| 7002-0582 | | | 125 | | | | | | | | | | 0,117 |
| 7002-0583 | | | 140 | | | | | | | | | | 0,130 |
| 7002-0584 | | | 160 | ±1,8 | | | | | | | | | 0,148 |

Продолжение

Размеры в мм

| Обозначение болтов | Применяемость | d (пред. откл. по 8g) | l | | D | d ₁ | d ₂ (пред. откл. по D11) | b (пред. откл. по d11) | l ₀ | | r | Δ* | Масса**, кг ≈ |
|--------------------|---------------|--------------------------|----------|-------------|----|----------------|--|---------------------------|----------------|-------------|-----|-----|---------------|
| | | | Номинал. | Пред. откл. | | | | | Норм. мальевая | Увеличенная | | | |
| 7002-0585 | | | 70 | | | | | | — | | | | 0,135 |
| 7002-0586 | | | 80 | | | | | | | | | | 0,151 |
| 7002-0587 | | | 90 | ±1,8 | | | | | 65 | | | | 0,167 |
| 7002-0588 | | | 100 | | | | | | | | | | 0,183 |
| 7002-0589 | | M16 | 110 | | 28 | 16 | 12 | 18 | 75 | | | 0,5 | 0,198 |
| 7002-0590 | | | 125 | | | | | | | | | | 0,222 |
| 7002-0591 | | | 140 | | | | | | 90 | | | | 0,246 |
| 7002-0592 | | | 160 | | | | | | | | | | 0,277 |
| 7002-0593 | | | 180 | ±2,0 | | | | | 50 | | | | 0,309 |
| 7002-0594 | | | 200 | | | | | | | | 6,0 | | 0,341 |
| 7002-0595 | | | 90 | | | | | | | | | | 0,266 |
| 7002-0596 | | | 100 | | | | | | | | | | 0,291 |
| 7002-0597 | | | 110 | ±1,8 | | | | | | | | | 0,316 |
| 7002-0598 | | | 125 | | | | | | | | | | 0,353 |
| 7002-0599 | | M20 | 140 | | 34 | 20 | 16 | 22 | 95 | | | 0,6 | 0,390 |
| 7002-0600 | | | 160 | | | | | | | | | | 0,435 |
| 7002-0601 | | | 180 | ±2,0 | | | | | | | | | 0,485 |
| 7002-0602 | | | 200 | | | | | | 60 | | | | 0,534 |
| 7002-0603 | | | 220 | | | | | | | | | | 0,583 |
| 7002-0604 | | | 250 | ±2,5 | | | | | 125 | | | | 0,657 |

Размеры в мм

| Обозначение болтов | Применяемость | d (пред. откл. по 8g) | l | | D | d ₁ | d _s (пред. откл. по D11) | b (пред. откл. по d11) | l ₀ | | r | Δ* | Масса**, кг ≈ |
|--------------------|---------------|--------------------------|----------|-------------|----|----------------|--|---------------------------|----------------|-------------|------|-----|---------------|
| | | | Номинал. | Пред. откл. | | | | | Нормальная | Увеличенная | | | |
| 7002-0605 | | | 100 | | | | | | | | | | 0,420 |
| 7002-0606 | | | 110 | ±1,8 | | | | | 60 | 80 | | | 0,456 |
| 7002-0607 | | | 125 | | | | | | | 95 | | | 0,509 |
| 7002-0608 | | | 140 | | | | | | | | | 0,7 | 0,563 |
| 7002-0609 | | M24 | 160 | ±2,0 | 42 | 24 | 20 | 25 | | | | | 0,628 |
| 7002-0610 | | | 180 | | | | | | | 110 | | | 0,699 |
| 7002-0611 | | | 200 | | | | | | | | | | 0,770 |
| 7002-0612 | | | 220 | | | | | | 70 | | | | 0,841 |
| 7002-0613 | | | 250 | ±2,5 | | | | | | 125 | 10,0 | | 0,947 |
| 7002-0614 | | | 280 | | | | | | | | | | 1,054 |
| 7002-0615 | | | 125 | ±1,8 | | | | | | 95 | | | 0,841 |
| 7002-0616 | | | 140 | | | | | | | | | | 0,934 |
| 7002-0617 | | | 160 | | | | | | | | | | 1,037 |
| 7002-0618 | | | 180 | ±2,0 | | | | | | | | 0,8 | 1,148 |
| 7002-0619 | | M30 | 200 | | 52 | 30 | 25 | 32 | | 110 | | | 1,259 |
| 7002-0620 | | | 220 | | | | | | 80 | | | | 1,370 |
| 7002-0621 | | | 250 | ±2,5 | | | | | | | | | 1,536 |
| 7002-0622 | | | 280 | | | | | | | 125 | | | 1,703 |
| 7002-0623 | | | 320 | ±3,0 | | | | | | | | | 1,925 |

Продолжение

Размеры в мм

| Обозначение болтов | Применяемость | d (пред. откл. по 8g) | l | | D | d ₁ | d ₂ (пред. откл. по D11) | b (пред. откл. по D11) | l ₀ | | Δ* | Масса**, кг ≈ |
|--------------------|---------------|--------------------------|----------|-------------|----|----------------|--|---------------------------|----------------|-------------|------|---------------|
| | | | Номинал. | Пред. откл. | | | | | Нормальная | Увеличенная | | |
| 7002-0624 | | | 140 | | | | | | | | | 1,445 |
| 7002-0625 | | | 160 | ±2,0 | | | | | | | | 1,605 |
| 7002-0626 | | | 180 | | | | | | | | | 1,765 |
| 7002-0627 | | M36 | 200 | | 65 | 36 | 32 | 40 | 100 | 125 | 16,0 | 1,925 |
| 7002-0628 | | | 220 | | | | | | | | | 2,084 |
| 7002-0629 | | | 250 | ±2,5 | | | | | | | | 2,324 |
| 7002-0630 | | | 280 | | | | | | | | | 2,564 |
| 7002-0631 | | | 320 | ±3,0 | | | | | | | | 2,883 |

* Допускаемое смещение оси головки относительно оси стержня.

** Масса указана для болтов с нормальной длиной резьбы l₀.

Пример условного обозначения откидного болта с нормальной длиной резьбы l₀, размерами d=M5, l=32 мм:

Болт 7002-0552 ГОСТ 14724—69

То же, с увеличенной длиной резьбы l₀:

Болт 7002-0552 У ГОСТ 14724—69

(Измененная редакция, Изм. № 1).

4. Неуказанные предельные отклонения размеров: валов—h14, остальных — $\pm \frac{IT14}{2}$.

(Измененная редакция, Изм. № 1).

5. Допуск перпендикулярности оси отверстия головки к оси стержня болта — по 12-й степени точности ГОСТ 24643—81.

6. Резьба — метрическая. Предельные отклонения резьбы—по ГОСТ 16093—81.

(Измененная редакция, Изм. № 1).

7. Размеры сбегов и фасок для резьбы — по ГОСТ 10549—80.

8. (Отменен, Изм. № 1).

9. Покрытие — Хим. Окс. прм (обозначение покрытия — по ГОСТ 9.073—77). По соглашению с потребителем допускается применение других видов защитных покрытий.

10. Остальные технические требования — по ГОСТ 1759—70.

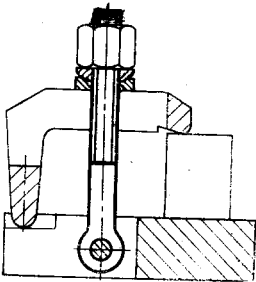
11. Маркировать: наименование изделия, его обозначение, обозначение настоящего стандарта и товарный знак предприятия-изготовителя. Маркировку нанести на тару или упаковку для партии болтов одного типоразмера.

ПРИЛОЖЕНИЕ

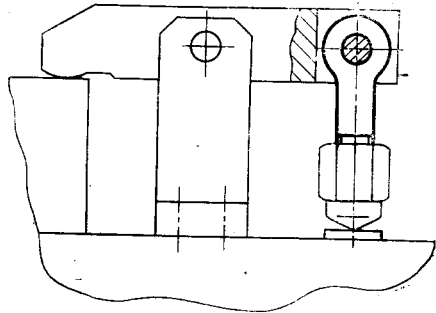
Справочное

ПРИМЕРЫ ПРИМЕНЕНИЯ ОТКИДНЫХ БОЛТОВ

Пример 1



Пример 2



Изменение № 2 ГОСТ 14724—69 Болты откидные. Конструкция и размеры
Утверждено и введено в действие Постановлением Государственного комитета
СССР по стандартам от 20.04.89 № 1022

Дата введения 01.01.90

Наименование стандарта. Исключить слова: «и размеры», «and dimensions».

Пункт 1. Чертеж. Заменить параметры шероховатости: $Rz\ 40$ на $Ra\ 6,3$; $Rz\ 20$ на $Ra\ 3,2$.

Таблица. Графа d . Исключить слова: «(пред. откл. по $g\ 8$)».

Пункт 2. Заменить ссылку: ГОСТ 1050—74 на ГОСТ 1050—88.

(Продолжение изменения к ГОСТ 14724—69)

Пункт 4. Заменить слова: «валов — $h14$, остальных — $\pm \frac{H14}{2}$ » на « $h\ 14$,

$\pm \frac{t_2}{2}$ ».

Пункт 6 изложить в новой редакции: «6. Резьба метрическая — по ГОСТ 24705—81. Поле допуска резьбы — $6g$ по ГОСТ 16093—81».

Пункт 9. Заменить ссылку: ГОСТ 9.073—77 на ГОСТ 9.306—85.

Пункт 10. Заменить ссылку: ГОСТ 1759—70 на ГОСТ 1759.0—87.

Стандарт дополнить пунктом — 12: «12. Примеры применения откидных болтов указаны в приложении».

(ИУС № 7 1989 г.)