

ВТУЛКИ РЕЗЬБОВЫЕ

КОНСТРУКЦИЯ

Издание официальное

БЗ 4—99

ИПК ИЗДАТЕЛЬСТВО СТАНДАРТОВ
Москва

М Е Ж Г О С У Д А Р С Т В Е Н Н Ы Й С Т А Н Д А Р Т**ВТУЛКИ РЕЗЬБОВЫЕ****ГОСТ
12464—67*****Конструкция**

Threaded bushes. Design

Взамен

МН 371—60;

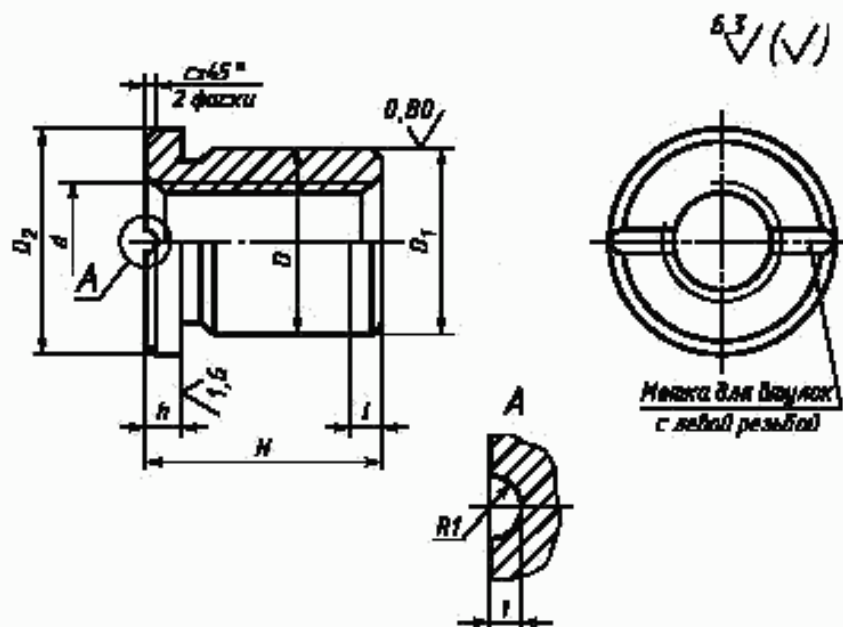
МН 5436—64

Утвержден Комитетом стандартов, мер и измерительных приборов при Совете Министров СССР 3 января 1967 г.
Дата введения установлена

01.07.67

Постановлением Госстандарта СССР от 17.03.88 № 567 снято ограничение срока действия

1. Конструкция и размеры резьбовых втулок должны соответствовать чертежу и таблице.



Издание официальное

Перепечатка воспрещена

* Переиздание (октябрь 1999 г.) с Изменениями № 1, 2, утвержденными в июне 1980 г., марте 1988 г.
(ИУС 9—80, 6—88)

© ИПК Издательство стандартов, 2000

С. 2 ГОСТ 12464—67

Размеры в мм

| Обозначения штулок | При- меняе- мость | d^a | | H | D (поле допуска s7) | D_1 (поле допуска f9) | D_2 | b | j | c | Масса, кг |
|-----------------------|-------------------------|--------------|---------|-------|--------------------------------|----------------------------------|-------|-----|-----|-----|--------------|
| | | 1-й ряд | 2-й ряд | | | | | | | | |
| 7009-0561 | | M6 | | 10 | 12 | 12 | 15 | 3 | 1,5 | 0,6 | 0,008 |
| 0562 | | | 12 | 0,009 | | | | | | | |
| 0563 | | M8 | | 12 | 14 | 14 | 18 | 3 | 1,5 | 0,6 | 0,012 |
| 0564 | | | 16 | 0,015 | | | | | | | |
| 0565 | | M10 | | 16 | 16 | 16 | 20 | 3 | 1,5 | 0,6 | 0,019 |
| 0566 | | | 20 | 0,022 | | | | | | | |
| 0567 | | Tr 10 × 2 | | 16 | 16 | 16 | 20 | 3 | 1,5 | 0,6 | 0,019 |
| 0568 | | | 20 | 0,021 | | | | | | | |
| 0569 | | Tr 10 × 2 LH | | 16 | 16 | 16 | 20 | 3 | 1,5 | 0,6 | 0,018 |
| 0570 | | | 20 | 0,021 | | | | | | | |
| 0571 | | M12 | | 18 | 20 | 20 | 25 | 4 | 2,0 | 0,6 | 0,034 |
| 0572 | | | 25 | 0,045 | | | | | | | |
| 0573 | | Tr 12 × 3 | | 18 | 20 | 20 | 25 | 4 | 2,0 | 0,6 | 0,033 |
| 0574 | | | 25 | 0,045 | | | | | | | |
| 0575 | | Tr 12 × 3 LH | | 18 | 20 | 20 | 25 | 4 | 2,0 | 0,6 | 0,033 |
| 0576 | | | 25 | 0,045 | | | | | | | |
| 0577 | | M16 | | 25 | 25 | 25 | 30 | 4 | 2,0 | 0,6 | 0,063 |
| 0578 | | | 32 | 0,079 | | | | | | | |
| 0579 | | Tr 16 × 4 | | 25 | 25 | 25 | 30 | 4 | 2,0 | 0,6 | 0,063 |
| 0580 | | | 32 | 0,079 | | | | | | | |
| 0581 | | Tr 16 × 4 LH | | 25 | 25 | 25 | 30 | 4 | 2,0 | 0,6 | 0,063 |
| 0582 | | | 32 | 0,079 | | | | | | | |
| 0583 | | M20 | | 32 | 28 | 28 | 34 | 5 | 3,0 | 1,0 | 0,088 |
| 0584 | | | 40 | 0,107 | | | | | | | |
| 0585 | | Tr 20 × 4 | | 32 | 28 | 28 | 34 | 5 | 3,0 | 1,0 | 0,087 |
| 0586 | | | 40 | 0,107 | | | | | | | |
| 0587 | | Tr 20 × 4 LH | | 32 | 28 | 28 | 34 | 5 | 3,0 | 1,0 | 0,087 |
| 0588 | | | 40 | 0,107 | | | | | | | |
| 0589 | | M24 | | 36 | 32 | 32 | 38 | 5 | 3,0 | 1,0 | 0,113 |
| 0590 | | | 48 | 0,146 | | | | | | | |
| 0591 | | Tr 24 × 5 | | 36 | 32 | 32 | 38 | 5 | 3,0 | 1,0 | 0,113 |
| 0592 | | | 48 | 0,146 | | | | | | | |
| 0593 | | Tr 24 × 5 LH | | 36 | 32 | 32 | 38 | 5 | 3,0 | 1,0 | 0,112 |
| 0594 | | | 48 | 0,146 | | | | | | | |
| 0595 | | Tr 26 × 5 | | 40 | 36 | 36 | 42 | 5 | 3,0 | 1,0 | 0,167 |
| 0596 | | | 52 | 0,213 | | | | | | | |
| 0597 | | Tr 26 × 5 LH | | 40 | 36 | 36 | 42 | 5 | 3,0 | 1,0 | 0,170 |
| 0598 | | | 52 | 0,213 | | | | | | | |
| 0599 | | Tr 28 × 5 | | 40 | 40 | 40 | 46 | 5 | 3,0 | 1,0 | 0,227 |
| 0600 | | | 55 | 0,292 | | | | | | | |
| 0601 | | Tr 28 × 5 LH | | 40 | 40 | 40 | 46 | 5 | 3,0 | 1,0 | 0,227 |
| 7009-0602 | | | 55 | 0,292 | | | | | | | |

Размеры в мм

| Обозначения втулок | Применение | d^* | | H | D (поле допуска s7) | D_1 (поле допуска f9) | D_2 | h | l | c | Масса, кг |
|-----------------------|------------|--------------|---------|-------|-----------------------------|-------------------------------|-------|-----|-----|-----|--------------|
| | | 1-й ряд | 2-й ряд | | | | | | | | |
| 7009-0603 | | M30 | | 45 | 42 | 42 | 48 | 6 | 4,0 | | 0,260 |
| 0604 | | | 60 | 0,339 | | | | | | | |
| 0605 | | Tr 30 × 6 | | 45 | 45 | 52 | 7 | 5,0 | | 1,6 | 0,259 |
| 0606 | | | 60 | 0,339 | | | | | | | |
| 0607 | | Tr 30 × 6 LH | | 45 | 50 | 58 | 7 | 5,0 | | | 0,258 |
| 0608 | | | 60 | 0,338 | | | | | | | |
| 0609 | | Tr 32 × 6 | | 48 | 55 | 63 | 7 | 5,0 | | | 0,321 |
| 0610 | | | 63 | 0,414 | | | | | | | |
| 0611 | | Tr 32 × 6 LH | | 48 | 55 | 63 | 7 | 5,0 | | | 0,321 |
| 0612 | | | 63 | 0,414 | | | | | | | |
| 0613 | | M36 | | 55 | 50 | 58 | 7 | 5,0 | | | 0,445 |
| 0614 | | | 70 | 0,557 | | | | | | | |
| 0615 | | Tr 36 × 6 | | 55 | 55 | 63 | 7 | 5,0 | | | 0,445 |
| 0616 | | | 70 | 0,556 | | | | | | | |
| 0617 | | Tr 36 × 6 LH | | 55 | 55 | 63 | 7 | 5,0 | | | 0,445 |
| 0618 | | | 70 | 0,556 | | | | | | | |
| 0619 | | Tr 40 × 6 | | 60 | 55 | 63 | 7 | 5,0 | | | 0,568 |
| 0620 | | | 80 | 0,743 | | | | | | | |
| 0621 | | Tr 40 × 6 LH | | 60 | 55 | 63 | 7 | 5,0 | | | 0,568 |
| 0622 | | | 80 | 0,743 | | | | | | | |
| 0623 | | M42 | | 60 | | | | | | | 0,507 |
| 7009-0624 | | | 80 | 0,662 | | | | | | | |

* При выборе размера d 1-й ряд следует предпочитать 2-му.

Пример условного обозначения резьбовой втулки размерами $d = M6$, $H = 10$ мм:

Втулки 7009-0561 ГОСТ 12464—67

(Измененная редакция, Изм. № 2).

2. Материал — сталь марки 40X по ГОСТ 4543—71. Допускается замена на стали других марок с механическими свойствами не ниже, чем у стали марки 40X.

3. Твердость — 35,0...39,5 HRC.

(Измененная редакция, Изм. № 1, 2).

4. Неуказанные предельные отклонения размеров: $h_{14} \pm \frac{h_1}{2}$.

(Измененная редакция, Изм. № 2).

5. Резьба метрическая — по ГОСТ 24705—81. Поле допуска резьбы — 7H по ГОСТ 16093—81. Резьба трапецидальная — по ГОСТ 24737—81. Поле допуска резьбы — 8H по ГОСТ 9562—81.

(Измененная редакция, Изм. № 1, 2).

6. Размеры фасок для резьбы — по ГОСТ 10549—80.

(Измененная редакция, Изм. № 1).

7. Канавки для выхода шлифовального круга — по ГОСТ 8820—69.

8. (Исключен, Изм. № 1).

9. Покрытие — Хим. Окс. прм (обозначение покрытия — по ГОСТ 9.306—85).

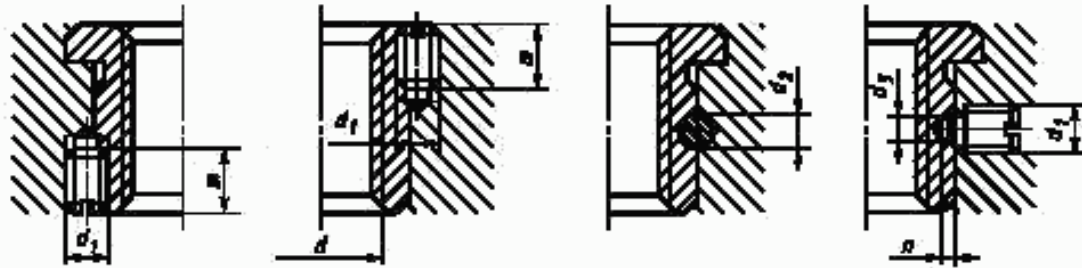
10. Маркировать партию деталей одного типоразмера на таре или упаковке с указанием условного обозначения.

9, 10. (Измененная редакция, Изм. № 2).

11. Пример применения втулок указан в приложении 2.

(Введен дополнительно, Изм. № 2).

ПРИМЕРЫ КРЕПЛЕНИЯ РЕЗЬБОВЫХ ВТУЛОК

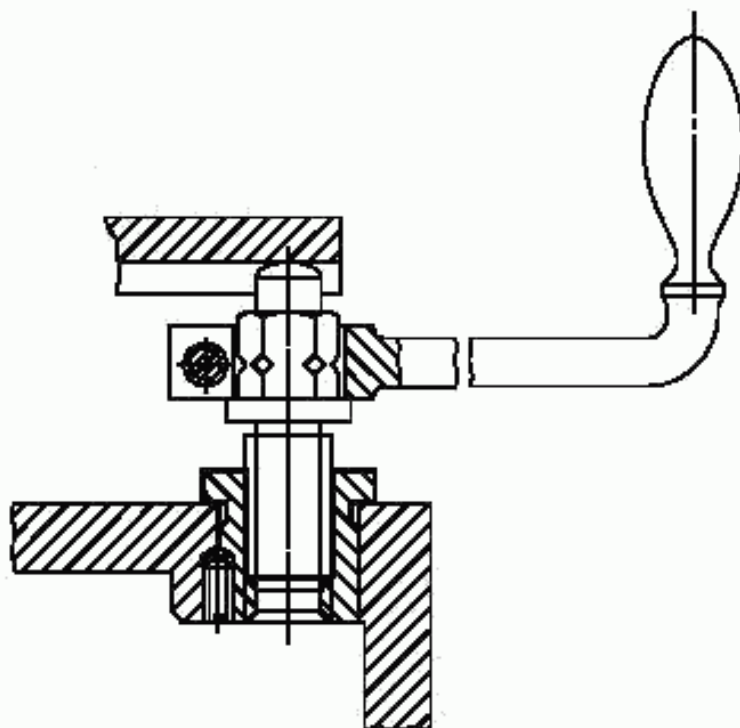


Размеры в мм

| Резьба d | | d_1 | d_2 (поле допуска и8) | d_3 | m | n |
|-------------|----------------|-------|----------------------------|-------|-----|-----|
| Метрическая | Трапецидальная | | | | | |
| M6 | — | M6 | 5 | 4,5 | 10 | 3 |
| M8 | — | | | | | |
| M10 | Tr 10 × 2 | | | | | |
| M12 | Tr 12 × 3 | | | | | |
| M16 | Tr 16 × 4 | | | | | |
| M20 | Tr 20 × 4 | M8 | 6 | 6,0 | 16 | 4 |
| M24 | Tr 24 × 5 | | | | | |
| — | Tr 26 × 5 | | | | | |
| — | Tr 28 × 5 | | | | | |
| M30 | Tr 30 × 6 | | | | | |
| — | Tr 32 × 6 | | | | | |
| M36 | Tr 36 × 6 | | | | | |
| M42 | Tr 40 × 6 | | | | | |

(Измененная редакция, Изм. № 1, 2).

ПРИМЕР ПРИМЕНЕНИЯ РЕЗЬБОВЫХ ВТУЛОК



Редактор *М.И. Максимова*
Технический редактор *О.И. Власова*
Корректор *В.И. Варенцова*
Компьютерная верстка *Е.Н. Мартыниной*

Изд. лиц. № 021007 от 10.08.95. Сдано в набор 23.11.99. Подписано в печать 20.12.99. Усл. печ. л. 0,93. Уч.-изд. л. 0,60.
Тираж 144 экз. С4093. Зак. 1031.

ИПК Издательство стандартов, 107076, Москва, Колодезный пер., 14.
Набрано в Издательстве на ПЭВМ
Филиал ИПК Издательство стандартов — тип. "Московский печатник", 103062, Москва, Лялин пер., 6.
Пар № 080102